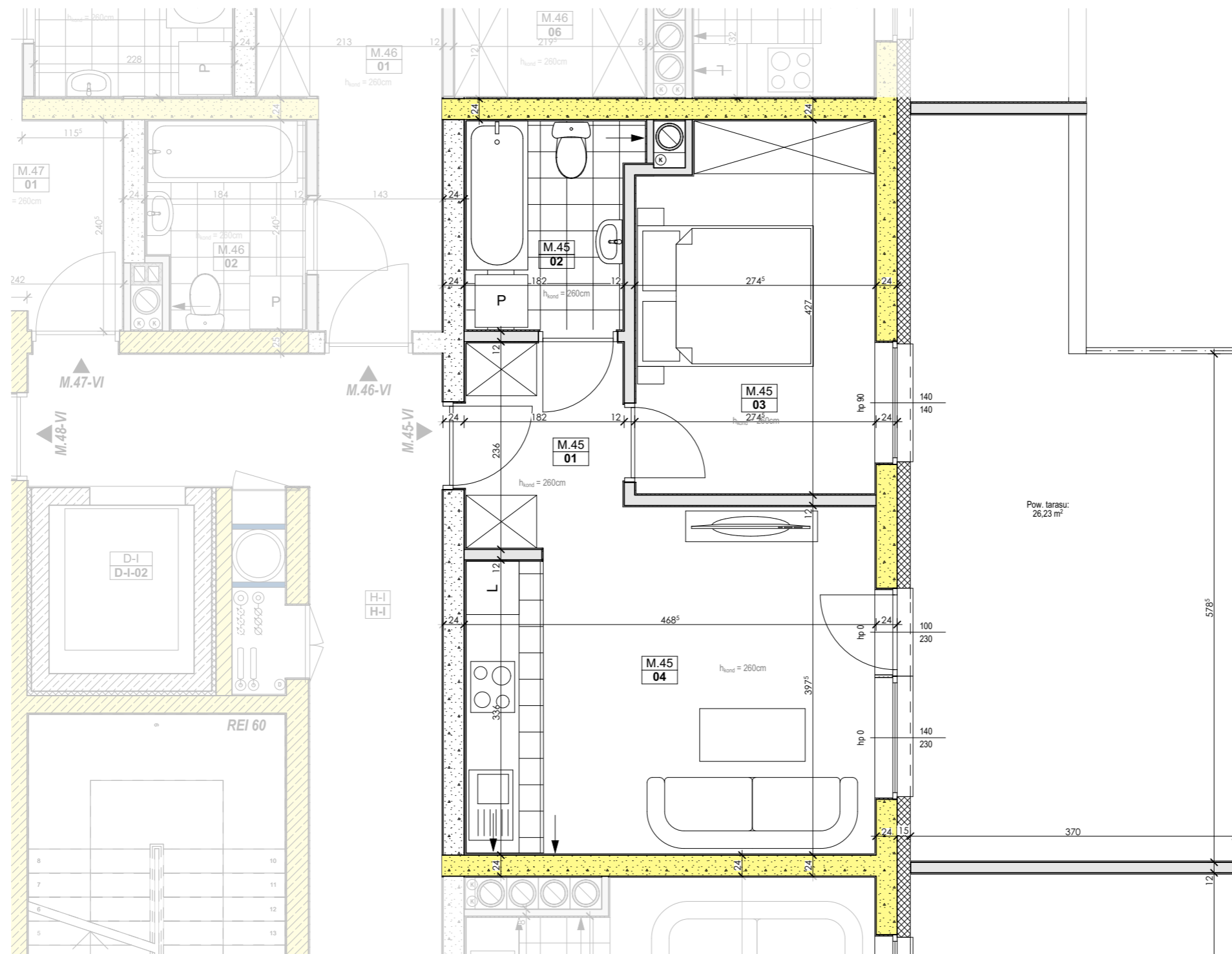


Mieszkanie M.45 - VI

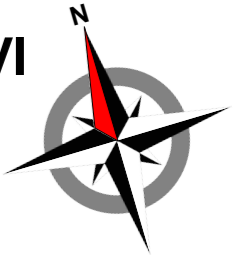
1:50



ZIELONY
BULWAR

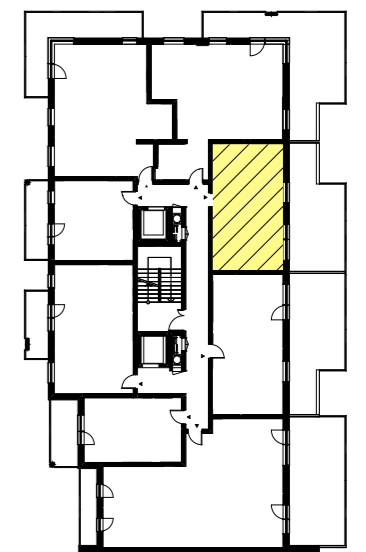


PIĘTRO VI
M.45



	Nazwa strefy	Pow. podłogi
01	Komunikacja	3,94
02	Łazienka	4,35
03	Pokój	11,07
04	Salon+Aneks	17,49
		36,85 m²

Powierzchnia tarasu : 26,23 m²



Wymiary pomieszczeń podano do stanu surowego ścian (bez wykończenia np.tynk, glazura, itp.).
Powierzchnie pomieszczeń podano w stanie wykończonym.